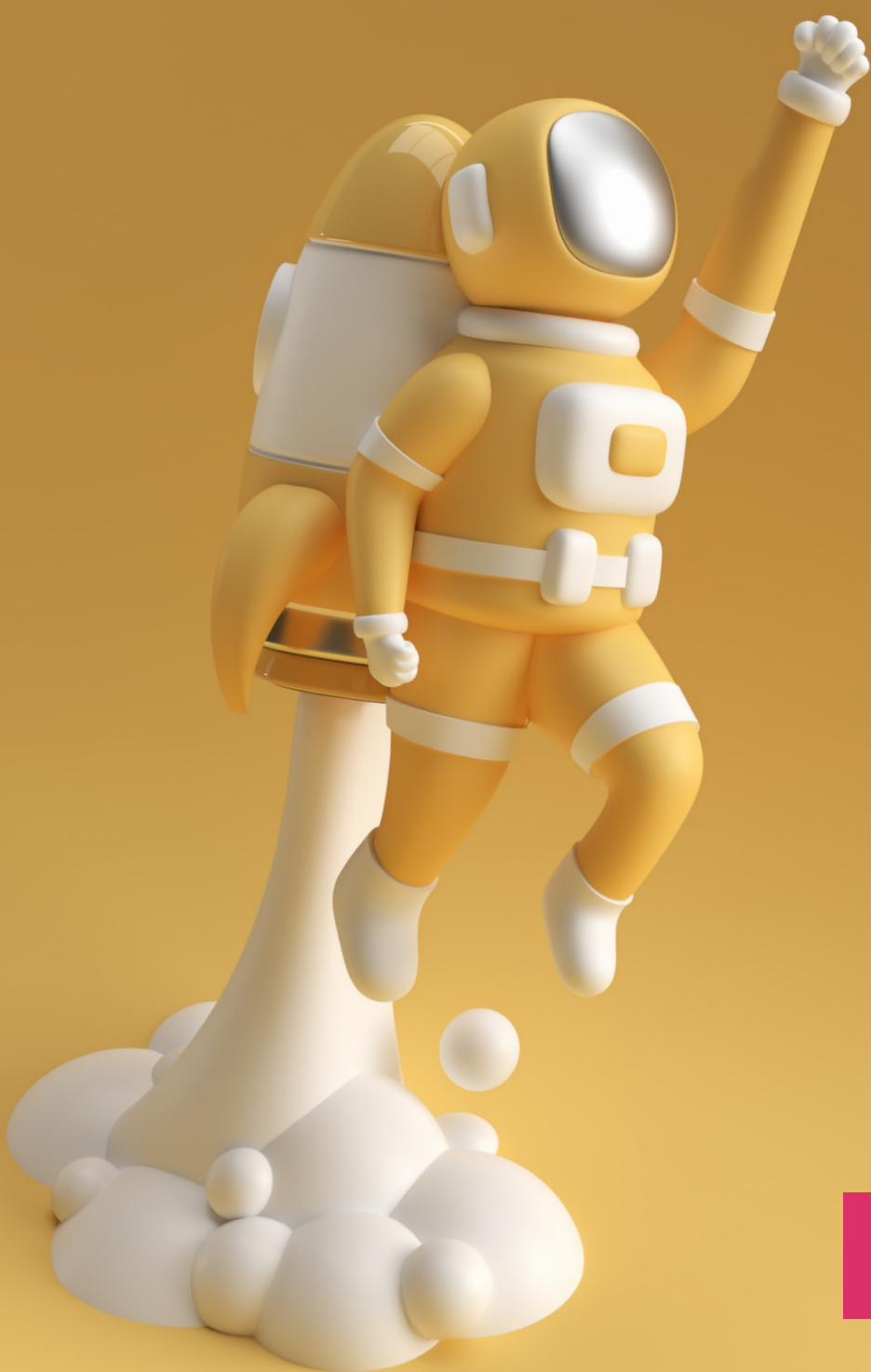


“ DES IDÉES EN PAYS-DE-LA-LOIRE POUR  
L'AUTODÉTERMINATION  
ET LA PAIR AIDANCE ”

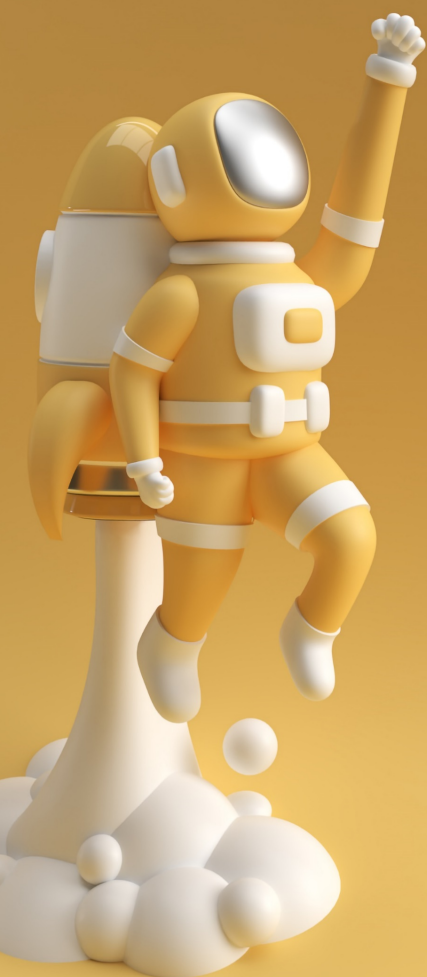


**08/03/2022**

Hostellerie Bon Pasteur

18 Rue Marie-Euphrasie Pelletier  
ANGERS

« Des idées en  
Pays de la Loire  
pour  
l'autodétermination  
et la pair-aidance »



Les notions d'autodétermination et de pair-aidance sont aujourd'hui très présentes, que ce soit dans les milieux associatifs, les pratiques professionnelles ou les politiques de santé et d'accompagnement des personnes en situation de handicap... Mais que signifient exactement ces notions ?

S'autodéterminer, est-ce se sentir auteur et être acteur de sa propre vie ? S'agit-il, selon ce qui est propre à chacun, de pouvoir choisir et agir librement tout en étant reconnu dans ses actes et dans ses choix ? Est-ce avoir un pouvoir d'action sur nous-mêmes, sur les différentes dimensions de nos vies, de nos environnements, de notre éducation et de nos projets, quelle que soit notre situation ... ?

La pair-aidance désigne par ailleurs pour une part l'aide mutuelle que s'apportent des personnes concernées par une situation, une difficulté ou une expérience commune. Face au handicap, les personnes concernées peuvent avoir le sentiment d'être seules, isolées et démunies. Dans ces situations, échanger avec des personnes qui vivent une expérience équivalente, ou qui l'ont vécue par le passé, peut être d'une grande aide. L'entraide entre pairs permet de valoriser et de partager l'expérience de chacun.

Pour donner sens à ces notions, à la fois pour les personnes en situation de handicap et pour tous les acteurs qui les accompagnent (familles, aidants, professionnels), un collectif animé par le CREAI Pays de la Loire propose une journée pour apprendre, témoigner, échanger autour de ces questions :

- Comment les personnes en situation de handicap peuvent-elles mieux vivre et exercer leur autodétermination et être davantage entendues dans leur choix ?
- Comment soutenir et promouvoir l'autodétermination et comment faciliter le soutien et l'accompagnement par les pairs ?
- Comment mieux reconnaître les savoirs qui sont acquis par les personnes en situation de handicap compte tenu de leurs expériences ? Comment partager ces savoirs avec les professionnels et les proches aidants ?
- Comment concilier l'autodétermination et la protection des personnes les plus vulnérables ?

**Nous vous attendons à Angers  
le 08 mars 2022,  
avec Julia BOIVIN,  
Noémie NAULEAU  
et Sébastien CLAEYS  
pour cette journée de partage  
autour du pouvoir d'agir.**



# Programme

**8h45 - 9h30** Accueil des participants

**9h30 – 10h00** Ouverture de la journée

- . **ARS Pays de la Loire, Elodie PERIBOIS**, directrice adjointe DOSA et **Noémie NAULEAU**, conseillère technique, pair experte
- . **Arièle LAMBERT**, directrice du CREA I Pays de la Loire

**10h00 – 11h00** Quelles définitions et quels enjeux pour l'autodétermination : apports de l'approche l'éthique

- . **Aurélien DUTIER**, chargé de mission à l'ERE PdL
- . **Sébastien CLAEYS**, responsable de la médiation à l'ERE Île-de-France

*Questions et échanges*

**11h00 – 11h15** Clip vidéo T'CAP

**11h15 – 11h30** Pause

**11h30 – 12h30** Promouvoir et soutenir l'autodétermination : passons aux actes

- . **Julia BOIVIN**, chargée de mission Odyneó Université Lumière (Lyon II)

*Questions et échanges*

**12h30 - 14h00** Pause méridienne

**14h00 – 14h45** De l'émancipation à la pair-aidance : retours d'expériences

- . **Emmanuel FOY**, pair aidant professionnel, président de PAGO
- . **Amélie SIMON**, pair aidante bénévole, présidente de Pouvoir d'Agir 53

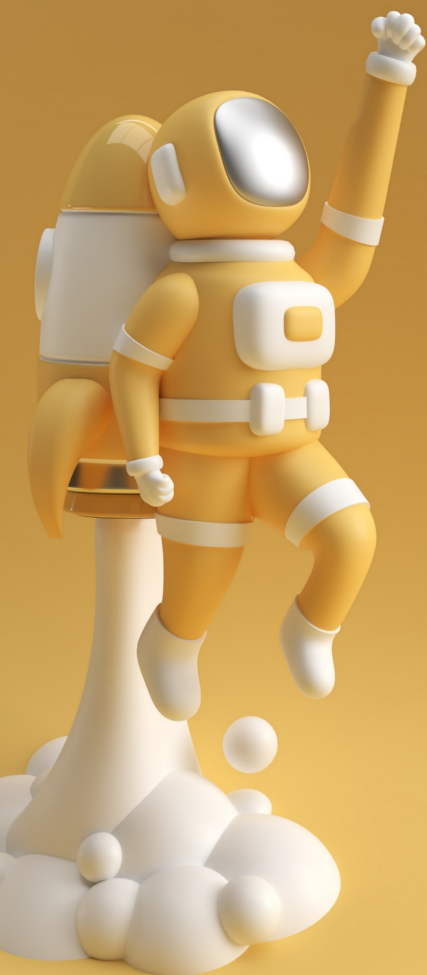
**15h00 - 16h30** Des ateliers d'échanges au choix

**N°1 - L'autodétermination au quotidien et l'accessibilité pour soutenir les choix** : le collectif CAP'acité, délégation de NOUS AUSSI

**N°2 - La pair-aidance pour soutenir l'Autodétermination** : Présentation du projet EPop Hauts de France, Pauline TURSI et Arthur AUMOITTE

**N°3 - L'autodétermination dès le plus jeune âge : soutenir parents et enfants**. Delphine LASNE, pair aidante professionnelle et parent, Dominique LE BERRE, parent et co-présidente de T'Cap

**16h30 - 17h00** Restitution des ateliers et clôture



## RENSEIGNEMENTS PRATIQUES

### Route

A11 Paris / Angers  
Nantes / Angers (1 h)

### Gare SNCF

à pied 20 min / taxi 5-10 min / bus 10 min :  
ligne 4 – arrêt Bon Pasteur

### Centre ville

à pied 30 min / taxi 5-10min / bus 10 min :  
lignes 4 et 6 – arrêt Bon Pasteur



**BON-PASTEUR ACCUEIL**  
18 Rue Marie Euphrasie Pelletier  
49100 ANGERS

Tél. : 02 41.72.12.80

mail : resas@bonpasteur-hostellerie.org

<https://bonpasteur-hostellerie.org/>



## Renseignements et inscriptions

Journée régionale organisée par le CREAI Pays de la Loire [LIEN](#)

INSCRIPTION UNIQUEMENT EN LIGNE :

- pour les Personnes en situation de handicap et les Aidants [LIEN](#)
- pour les Professionnels [LIEN](#)

Tarif par personne :

Les Personnes en situation de handicap  
et les Aidants :  
journée de formation gratuite  
Déjeuner : 15€ / personne

- Les professionnels :
- en présentiel : 80€ / personne déjeuner inclus
  - en distanciel : 50€ / personne

Le CREAI Pays de la Loire sollicite les OPCO pour que cette journée soit reconnue au titre de la formation professionnelle continue.



CREAI PAYS DE LA LOIRE

BP n°59 - 8 av. Thébaudières - CP 30406 - 44804 SAINT-HERBLAIN CEDEX

Tél. : 02 28 01 19 19 Mail : [info@creai-pdl.fr](mailto:info@creai-pdl.fr) [www.creai-pdl.fr](http://www.creai-pdl.fr)

N° d'enregistrement formation continue : 52440422644