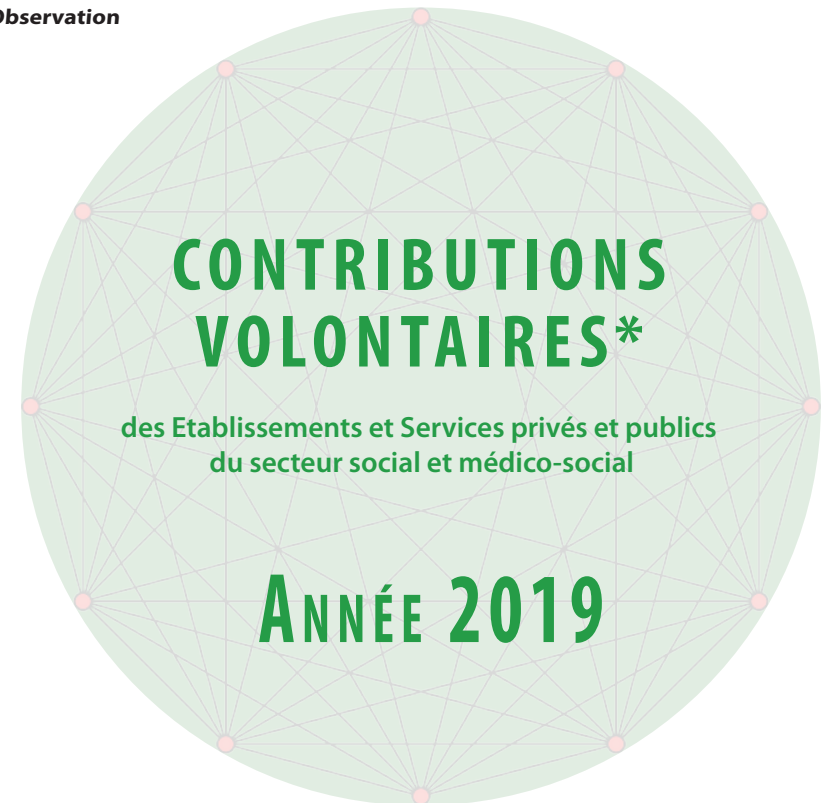




Centre Régional d'Etudes, d'Actions et d'Informations,
en faveur des personnes en situation de vulnérabilité

BAL n° 59 - 8, Avenue des Thébaudières - CP 30406
44804 SAINT-HERBLAIN CEDEX
Tél. : 02 28 01 19 19 / Fax : 02 51 78 67 79
E-mail : info@creai-nantes.asso.fr
Site : www.creai-nantes.asso.fr

- **Etudes**
- **Conseil**
- **Formation**
- **Animation**
- **Observation**



A compter du 1er janvier 2019, le taux de la contribution volontaire est de :
* 0.140 € (par jour de présence) pour les établissements et services à prix de journée
* 0.038 € pour les services fonctionnant à l'acte.
(décision de l'Assemblée Générale du 6 juin 2018)

* En référence à l'article 163 du décret n°2003-1010 du 22 octobre 2003 relatif à la gestion budgétaire comptable et financière, et aux modalités de financement et de tarification des Etablissements et Services sociaux et médico-sociaux (article L312-1 du C.A.S.F. et article L6111-2 du code de la santé).

CONTRIBUTIONS VOLONTAIRES
au CREAM Pays de la Loire

Année
2019

2 ème semestre 2019

- Journées réalisées.....x0.140€=
- Actes (AEMO) réalisés x 0.038 € =

TOTAL 2e VERSEMENT =

Réglé le :

Chèque n° :

Banque :

Montant :€

Cachet du CREAM

CONTRIBUTIONS VOLONTAIRES
au CREAM Pays de la Loire

Année
2019

2 ème semestre 2019

- Journées réalisées x 0.140 € =
- Actes (AEMO) réalisés x 0.038 € =

TOTAL 2e VERSEMENT =

Réglé le :

Chèque n° :

Banque :

Montant :€

Association Gestionnaire :