

5^{èmes} Journées

Interrégionales de formation
des personnels des
IME, IEM, IEAP
Bretagne/Pays de la Loire

Demain ...

L'environnement, une ressource

pour **les IME,
IEM,
IEAP**

... une ressource pour
l'environnement

27 et 28 mai 2010

SAINT - MALO

Citoyenneté, accessibilité, libre choix, parcours de formation, personnalisation de l'accompagnement, éducation inclusive, prestations compensatoires le plus en lien avec le droit commun, ... telles sont en particulier les logiques qui tendent à structurer désormais les politiques publiques en faveur des enfants et adolescents en situation en handicap.

Ces orientations repositionnent les acteurs de terrain en charge de l'éducation et de l'enseignement adapté dans une dynamique de rapprochement, de pratiques coopératives et interactives. En association avec d'autres intervenants, selon les registres où s'expriment les besoins et les attentes, ils composent les ressources au service du projet de vie de l'enfant de sa famille.

L'évolution du cadre d'action, par les logiques de complémentarité et de proximité qu'il sous tend, pose chacune des ressources, comme une partie d'une composition plurielle, qui évolue en fonction d'une situation singulière dans une démarche de co-construction avec le jeune et ses parents.

Dans ce processus de recomposition du cadre d'action, **les établissements et services d'enseignement adapté sont à identifier comme « lieu ressource » pour l'environnement.** Réciproquement, en s'ouvrant encore davantage, les IME, IEM et IEAP **se saisissent des ressources de leur environnement.**

L'enjeu est de promouvoir l'autonomie de sujets vulnérables par des conditions d'apprentissages et de formation, le plus en lien avec le milieu ordinaire, tout en soutenant la proposition de dispositions d'éducation, de soins et de protection adaptées.

Face à ces défis, les IME, IEM, IEAP et les équipes interdisciplinaires qui s'y constituent autour de projets individualisés ou collectifs, sont parties prenantes de ce mouvement d'ouverture et d'ancrage territorial. Sans se confondre avec d'autres modalités d'intervention, des initiatives se prennent, des expérimentations sont en cours et viennent concrétiser ces combinaisons dans différents volets d'action.

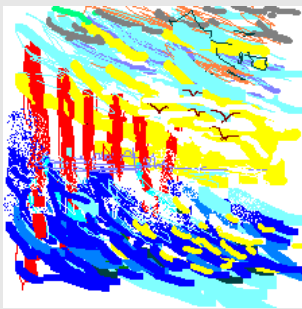
Ces 5^e journées interrégionales de formation seront l'occasion de valoriser et de débattre de ce processus engagé avec une mise en perspective des conditions d'évolution des établissements d'accueil et d'accompagnement de jeunes personnes handicapées dans un environnement toujours en mutation¹

¹ Décret relatif à la coopération EN / ESMS, Loi HPST (ARS, appel à projet.), projet de refonte des annexes XXIV transposé dans le CASF, transposition de la directive européenne « services », recommandation du Conseil des ministres de l'Europe, recommandation de bonnes pratiques professionnelles...



Avec le concours
du comité de pilotage des Directeurs
d'IME, IEM et IEAP des régions
Bretagne et Pays de la Loire





Demain ...

L'environnement, une ressource

pour **les IME,
IEM,
IEAP**

**... une ressource pour
l'environnement**

● Jeudi 27 mai 2010

9 h 00 **Accueil des participants.**
Emargement individuel
et remise des dossiers aux participants

9 h 30 **Ouverture des Journées Interrégionales.**
• CREA I Bretagne et Pays de la Loire
• Représentants des services de l'Etat et des
collectivités locales

10 h 00 ***L'ambition participative, entre réinvention
des institutions et réinvention du handicap***
plénière
Serge EBERSOLD,
Professeur des universités, responsable de la
recherche à l'INSHEA
Echanges avec la salle



11 h 00 ***Expériences, expérimentations, innovations en cours et à venir :***
• Une contribution à l'instruction d'enfants déficients intellectuels
• Une plate-forme médico-sociale
• Une unité d'enseignement délocalisée

12 h 30 **DEJEUNER**



14 h 00



Un panel de partenaires

- Loisirs Pluriel Le Mans / Dispositif Léonce Malécot 72
- UPI collège / IME Le Triskell
- Le GRETA de Vendée / IME (85)
- HILL-ROM entreprise industrielle / IME Ange Guépin 56
- Centre Régional Ressources Autisme /
IME Guy Corlay 22
- FJT Mapar / IEM-APF 35

15 h 30

Pause

16 h 00 – 17 h 30

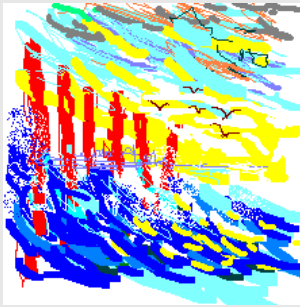
Ateliers

1. D'un savoir construit à la construction d'un savoir
2. Projet individualisé d'accompagnement : une co-construction dynamique
3. Parcours de jeunes : diversité et singularité
4. De l'établissement au dispositif
5. De la pluridisciplinarité à l'interdisciplinarité
6. La dimension collective : un espace de construction identitaire

17 h 30

Pot de l'amitié





Demain ...

L'environnement, une ressource

pour **les IME,
IEM,
IEAP**

... une ressource pour
l'environnement

● **Vendredi 28 mai 2010**

8 h 30 **Accueil des participants.**
Emargement individuel

9 h 00 **Penser l'avenir** (titre provisoire)
plénière **Jean-Pierre LEBRUN,**
Psychiatre, psychanalyste
Echanges avec la salle

10 h 00 **Pause**

10 h 30 – 12 h 00



Ateliers

1. D'un savoir construit à la construction d'un savoir
2. Projet individualisé d'accompagnement : une co-construction dynamique
3. Parcours de jeunes : diversité et singularité
4. De l'établissement au dispositif
5. De la pluridisciplinarité à l'interdisciplinarité
6. La dimension collective : un espace de construction identitaire

12 h 00 **Déjeuner**



13 h 30 **Rapporteurs des ateliers**

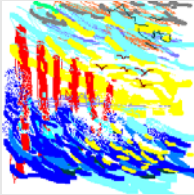
14 h 00 **Le soin, un processus individuel ou collectif** (titre provisoire)
plénière **Reynald BRIZAIS**
Maître de conférences en psychologie sociale
à l'Université de Nantes
Echanges avec la salle



15 h 00 – 16 h 00 **Actualités techniques et réglementaires**
(projet de refonte des annexes XXIV)
Représentant DGCS (sous réserve)

16 h 00 **Clôture des journées**





RENSEIGNEMENTS ET INSCRIPTIONS

CREAI de Bretagne

CS 60615 – 35706 RENNES cedex 7

Tél. 02.99.38.04.14 – Fax. 02.99.63.41.87

E-Mail : creaibretagne@cegetel.net - Site : www.creai-bretagne.org

N° d'enregistrement formation continue :
53.35.01613.35

RENSEIGNEMENTS PRATIQUES

Pour faciliter votre séjour à Saint Malo

ROUTE

A11 Paris/Rennes (2 h 45)

Rennes/St Malo par la RN 137 (4 voies – 45 mn)

TRAIN

Le TGV Paris-Montparnasse/St Malo (3 h.)

Le Palais du Grand Large : 15 minutes de la gare
SNCF : 08.92.35.35.35 (www.voyages-sncf.com)

HEBERGEMENT

1° - **Si vous souhaitez passer par la centrale de réservation**, fiche hôtelière jointe au dossier à retourner au Centre des congrès :

PALAIS DU GRAND LARGE

BP 109 – 35407 SAINT MALO cedex

Par Fax. 02.99.20.60.30

Par e-mail : congres@pgl-congres.com

2°- **Si vous souhaitez réserver vous-même votre hôtel** : Office de Tourisme de Saint Malo : 02.99.56.64.48

LIEU DE FORMATION

CENTRE DE CONGRES - Palais du Grand Large

1 Quai Duguay Trouin

SAINT MALO

Tél. 02.99.20.60.20 – Fax. 02.99.20.60.30

E-mail : contact@pgl-congres.com

Site : www.pgl-congres.com



2 B, rue du Pâtis Tatelin
CS 60615
35706 RENNES cedex 7
Tél. 02.99.38.04.14
Fax. 02.99.63.41.87
creaibretagne@cegetel.net



8 Av. des Thébaudières
CP 30406
44804 ST-HERBLAIN cedex
Tél. 02.28.01.19.19
Fax. 02.51.78.67.79
info@creai-nantes.asso.fr

TARIF DES INSCRIPTIONS

- 1ère inscription 310 .
- 2ème inscription 290 .

DATE LIMITE D'INSCRIPTION : 14 mai 2010

Au-delà de cette date, majoration forfaitaire de 50 par dossier.

Seules les inscriptions accompagnées du règlement ou de l'avis d'engagement administratif pourront être traitées.

ANNULATION

- Seule une annulation signifiée à l'adresse du CREAI de Bretagne par écrit avant le 10 mai 2010 (cachet de la poste) entraînera le remboursement des sommes versées déduction faite de 40 . par participant (frais administratifs et de dossier).

- Après cette date, les demandes d'annulation ne seront plus prises en compte, le montant des frais d'inscription restera dû.

- Les demandes de remplacement de participant formulées par écrit seront admises à tout moment.

Le CREAI de Bretagne a sollicité les OPCA pour que ces journées soient reconnues au titre de la formation professionnelle continue (Unifaf, Anfh).

COMITE DE PILOTAGE

Journées interrégionales organisées par le CREAI de Bretagne et le CREAI des Pays de la Loire avec le concours du Comité de pilotage des Directeurs des IME, IEM et IEAP des différents départements de la Région Bretagne et de la Région Pays de la Loire.

BRETAGNE

Côtes d'Armor

IME Guy Corlay, St Brieuc

IME Ker an Héol, Tréguier

Finistère

IME Fondation Massé-Trévidy,

Plouigneau

IME de l'Elorn,

Le Relecq Kerhuon

Ille-et-Vilaine

IME La Passagère, St Malo

IME La Bretèche, Hédé

IME l'Espoir, Rennes

IEM La Clarté, Redon

IME La Baratière, Vitré

IME Le Triskell, Bruz

Morbihan

IME Ange Guépin, Pontivy

PAYS DE LA LOIRE

Loire-Atlantique

IME Jeunesse et Avenir,

La Baule

Maine-et-Loire

IME La Chaussée,

St Lambert la Poterie

IME La Rivière, Cholet

Sarthe

IME Léonce Malécot, Le Mans

IME Val de Loir,

Bazouges sur le Loir

Vendée

IME le Pavillon,

St Florent des Bois